

2018. a AHMi seire kokkuvõte,
seirekava ja VTA poolsed
tegevusjuhised AHMist tabandumise
korral

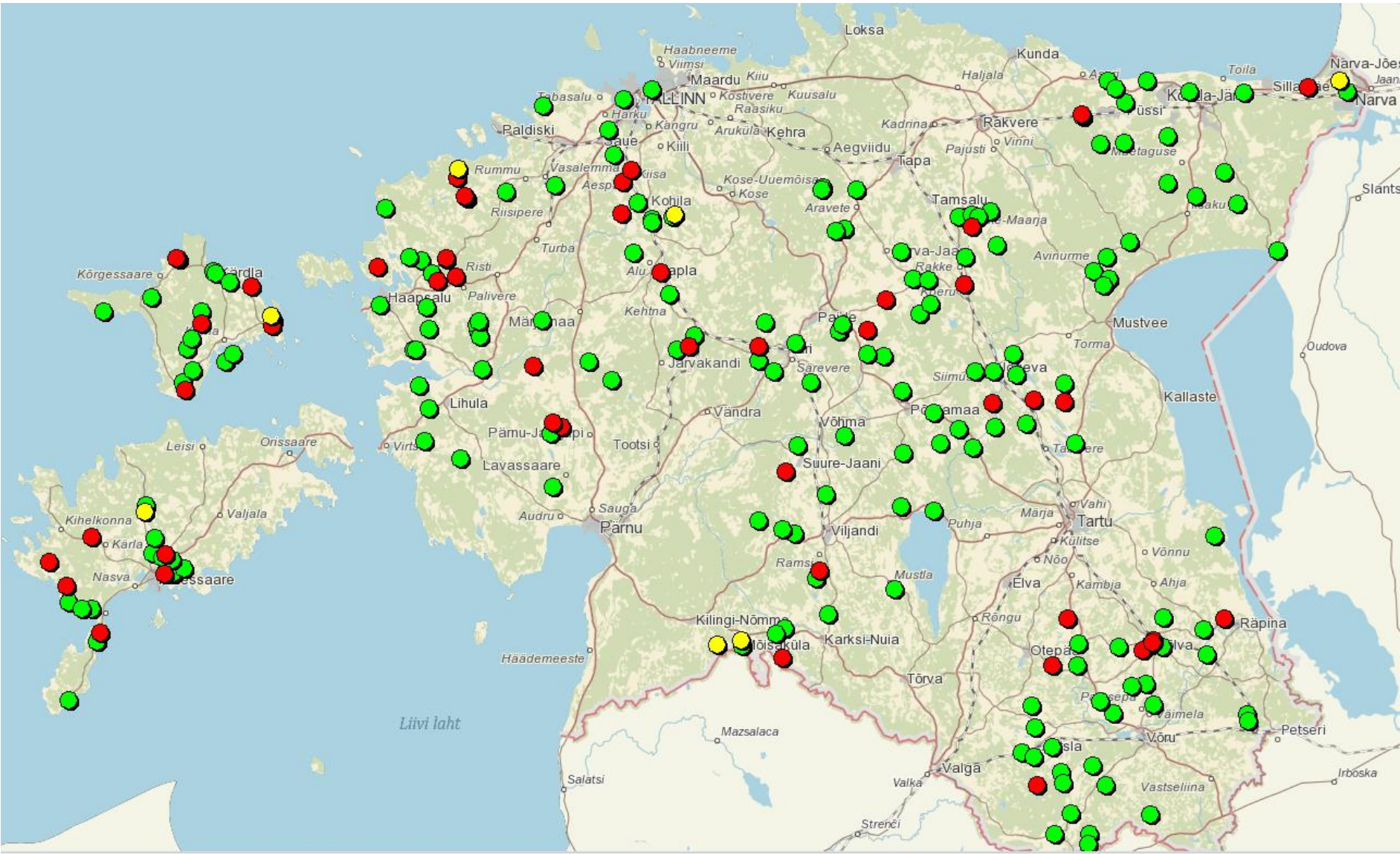
Anne-Ly Veetamm



Ameerika haudmemädaniku seire 2018. a

- Seire viidi läbi Eestis AHM-alase olukorra kaardistamiseks.
- Seires võeti meeproov eelkõige haudmeraamilt meevööst. Kui sealt ei saanud, siis võis ka mujalt võtta, näiteks vurritatud meest.
- 1 mesilasperest võetud meeproov pandi 1 proovivõtu topsi, laboris tehti 5 meeproovist 1 koondproov. Kui koondproovist tuvastati AHM tekitajaid, siis uuriti koondproovi moodustanud proove eraldi.
- Plaanis oli seire läbi viia 300 mesilas, mis jaotusid nii, et igast maakonnast oli välja valitud 20 mesilat.
- Lõpptulemusena viidi seire läbi 227 mesilas ja kokku võeti 1770 proovi.
- Kuna AHM-ile iseloomulikke kliinilisi tunnuseid ei nähtud, siis haudmeproove ei võetud.

Maakond	Mesilate arv	Mesilate arv, kus tuvastati AHM tekitaja
Harjumaa	12	3+(1)
Hiiumaa	20	7+(1)
Ida-Virumaa	20	2+(1)
Jõgevamaa	19	3
Järvamaa	22	3
Läänemaa	20	5
Lääne-Virumaa	8	2
Põlvamaa	20	6
Pärnumaa	8	2
Raplamaa	17	5+(1)
Saaremaa	20	6+(1)
Tartumaa	1	0
Valgamaa	0	0
Viljandimaa	20	3+(2)
Võrumaa	20	1
Kokku	227	48+(7)



Ameerika haudmemädaniku seire

- 2019. a VTA AHM-i seiret läbi ei vii.

Ameerika haudmemädaniku seire ja tõrje juhend

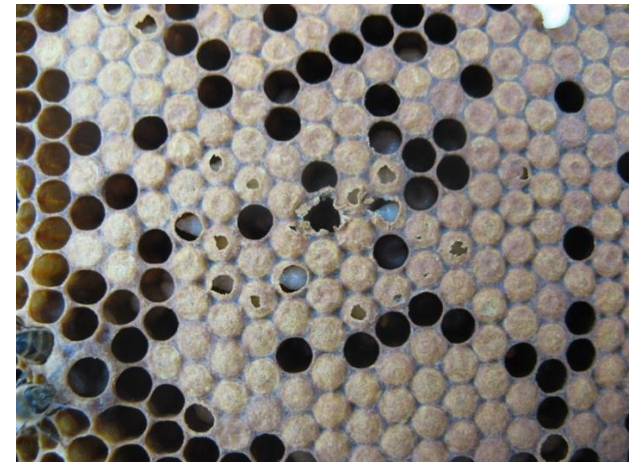
- Soovituslik juhend mesinikele AHM-i korral tegutsemiseks.
- Juhendi koostas VTA koostöös Eesti Kutseliste Mesinike Ühingu ja Eesti Mesinike Liiduga.
- Juhend koosneb:
 - AHM-i tutvustus
 - Proovide võtmine
 - Tõrje

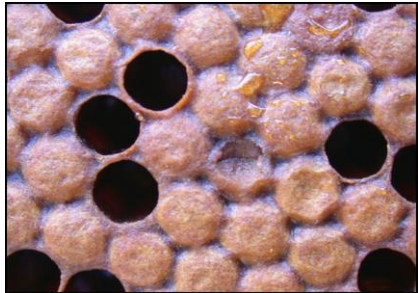




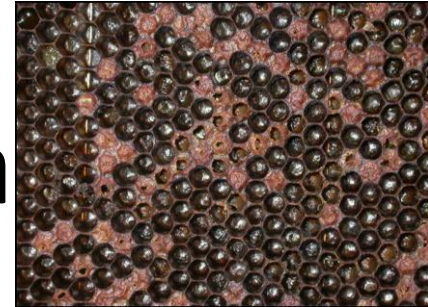
Juhendis proovide võtmine

- Haudmeproov (suurus 10x10 cm)
- Meeproov (vähemalt 50 g)
- Haigustunnustega vastsed (vähemalt 5 tk)
- Mesilaste proovid (ca 60 mesilast)
- Muud proovid (tarulangetis, mesilasvaha, õietolm)





AHM positiivne mesila



- AHM-le iseloomulik kliiniline pilt rohkem kui kahel raamil + positiivne haudmeproov
 - soovituslik mesilaspere hävitada
 - inventari desinfitseerimine, kui nt taru pole võimalik desinfitseerida, siis põletada
- AHM-le iseloomulik kliiniline pilt 1-2 raamil + positiivne haudmeproov
 - mesilaspere uutele kärjepõhjajadele ajamine puhtasse (desinfitseeritud) tarusse
 - inventari desinfitseerimine
- Mesilaspere kliiniliste tunnusteta + positiivne haudmeproov
 - 2 kuu pärast võetakse uus haudmeproov

Juhendis on olemas juhised AHM-i poolt nakatunud inventari puhastamiseks ja desinfitseerimiseks.

Järehtegevused mesilas

- 2 kuud peale nimetatud toimingute tegemist võetakse kas meeproov või haudmeproovid ülejäänud mesilasperedest.
- Kui:
 - Tulemus on negatiivne, siis võetakse uued proovid 1 aasta pärast
 - Meeproov on positiivne, siis võetakse haudmeproovid igast mesilasperest
 - Haudmeproov on positiivne, siis mesilaspere, kas hävitatakse või võetakse 2 kuu pärast uus haudmeproov sõltuvalt kliiniliste tunnuste olemasolust

Mee kontrollimine

- Mesinikele, kelle mesilates on tuvastatud AHM, on võimalus kontrollida AHM-i tekitaja eoste esinemist mees.
- Kui mees on tuvastatud AHM-i tekitaja eosed, siis võetakse haudmeproovid AHM-i uurimiseks mesilasperedest.

Sissejuhatus mesila bioohutusmeetmetesse

- Bioohutus tähendab lihtsamalt öeldes haiguste leviku tõkestamist.
- Parim viis oma mesila haigustest ja kahjuritest vabana hoidmiseks on haiguste profülaktika ja bioohutusmeetmete rakendamine.
- Bioohutusmeetmed loomapidajale loomataudide ennetamiseks on sätestatud loomatauditõrje seaduse §-s 7¹





Terve ja tugeva mesilaspere tagamiseks järgi neid nõuandeid:

- Väldi illegaalsete ja teadmata tervisliku staatusega mesilasperede ja sülemite sissetoomist mesilasse.
- Taga mesilastele hea korje- ja elukeskkond koos asjatundliku hooldamisega.
- Kasuta puhtaid, sooje ja desinfitseeritud tarusid ning muud inventari.
- Korralda näriliste ja putukate tõrje õigeaegselt.
- Tee õigeaegselt parasitaarhaiguste tõrjet – varroatoos, akarapidoos, noseematoos.
- Ära luba kõrvalisi isikuid mesilasse.
- Hoia mesilasse juurde toodav mesilaspere olemasolevatest eraldi.
- Eralda haige mesilaspere tervetest.
- Haiguste diagnoosimiseks kasuta Eesti Mesinike Liidu või mõne muu mesindusorganisatsiooni spetsialisti, kogunud loomaarsti või kogunud mesiniku abi; vajadusel saada proov laborisse.

Täna tähelepanu eest!

